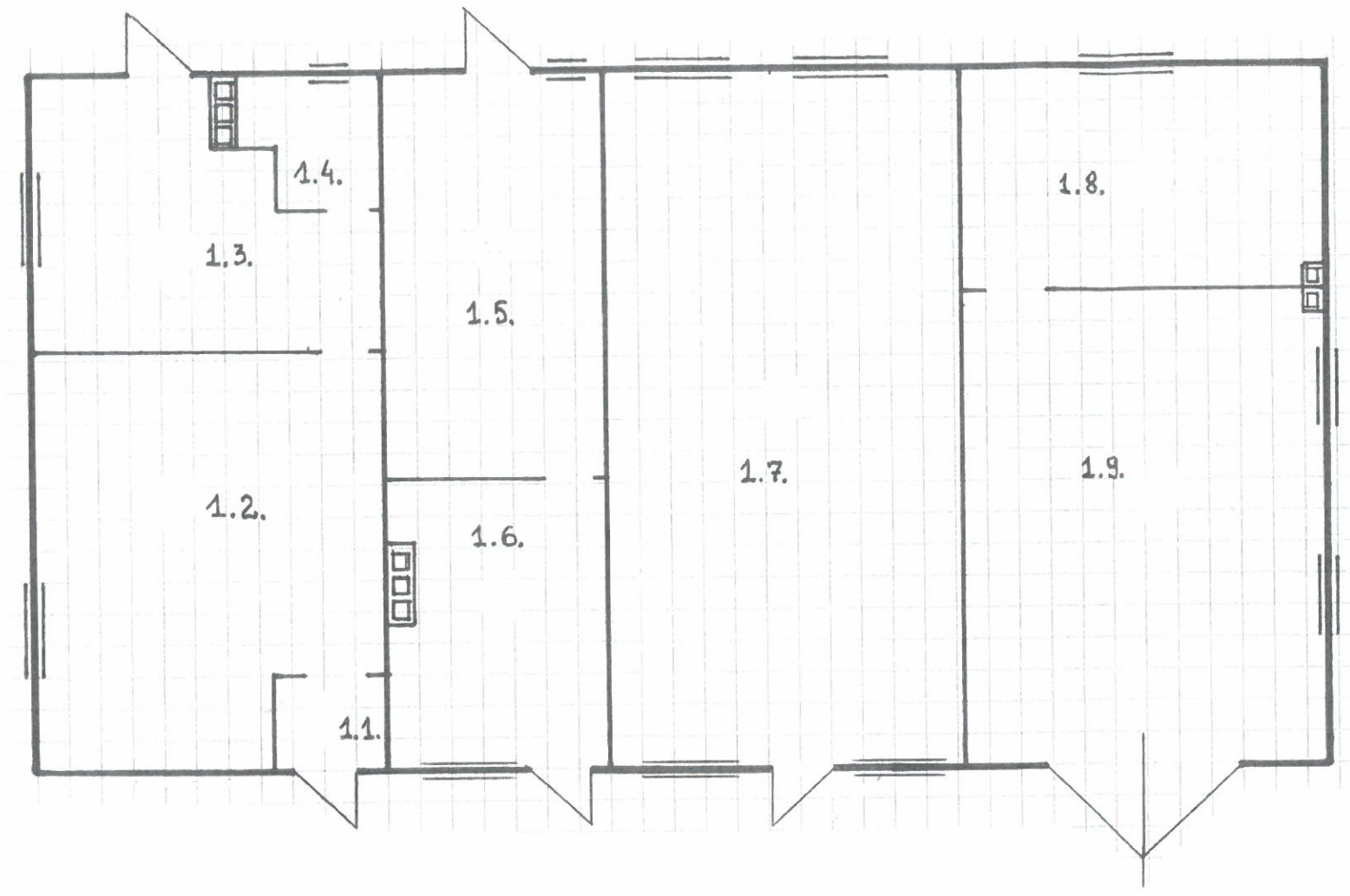
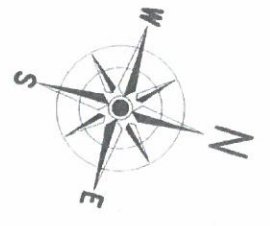


**SCHEMAT ROZKŁADU POMIESZCZEŃ NA PARTERZE ŚWIETLICY WIEJSKIEJ WE WSI ŚWIDRY AWISSA  
Właściciel Gmina i Miasto Szczuczyn.**



**Skala 1 : 100.**



**Pow. użytkowa pomieszczeń:**

1.1. przedsionek	2,88 m <sup>2</sup>
1.2. pom. sklepu	36,10 m <sup>2</sup>
1.3. magazyn	18,70 m <sup>2</sup>
1.4. WC	3,90 m <sup>2</sup>
1.5. skład opału	21,18 m <sup>2</sup>
1.6. kotłownia	15,22 m <sup>2</sup>
1.7. sala zebrania	63,49 m <sup>2</sup>
1.8. magazyn	16,95 m <sup>2</sup>
1.9. garaż	45,20 m <sup>2</sup>

**Razem: 223,62 m<sup>2</sup>**

